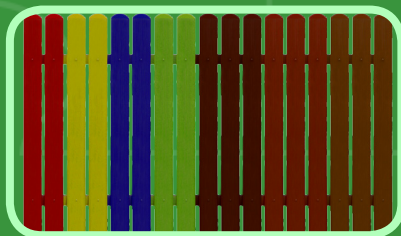


profil



Prednost PVC ograjnega sistema se kaže v vzdrževanju, saj se izognemo problemom kot so: rjavenje, trohnenje, vpijanje vlage, periodično obnavljanje z barvo... Ograja se sestoji iz nosilne kovinske konstrukcije (ta je lahko oblečena tudi v plastiko) in PVC letev. Ograje so namenjene za vrtove, terase, balkone... Letve so lahko poljubne dolžine, različnih dimenzij in barv.

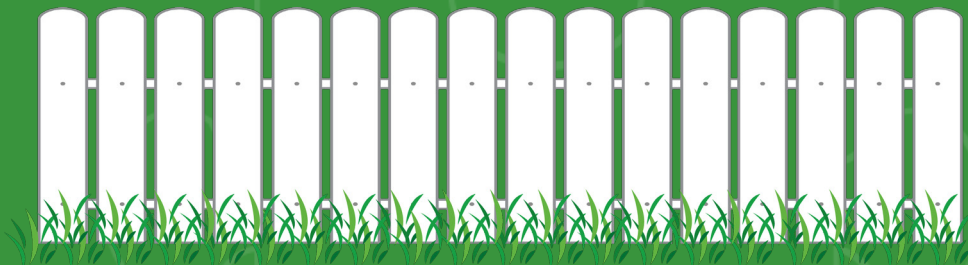


90/12

Letev je široka 9 cm, debela 1,2 cm. Izdelana je iz trdega PVC-ja, ojačana z štirimi prekati. Na voljo je v beli in rjavo-rdeči barvi, ali pa v barvi RAL lestvice, z ravnim ali polkrožnim zaključkom. Letve so lahko poljubne dolžine.

120/20

Letev je široka 12 cm, debela 2 c. Izdelana iz trdega PVC-ja, ojačana z osmimi prekati. Na voljo je v beli in rjavo rdeči barvi, ali pa v barvi RAL lestvice, z ravnim ali polkrožnim zaključkom. Letve so lahko poljubne dolžine.



profil



45/30

Letev je široka 4,5 cm, debela 3 cm. Izdelana iz trdega PVC-ja, ojačana z dvema prekatoma. Na voljo je beli barvi, ter v barvi RAL lestvice, z ravnim ali piramidnim zaključkom. Letev je namenjena tudi za fasadni sistem namesto lesenih fasadnih oblog.

